

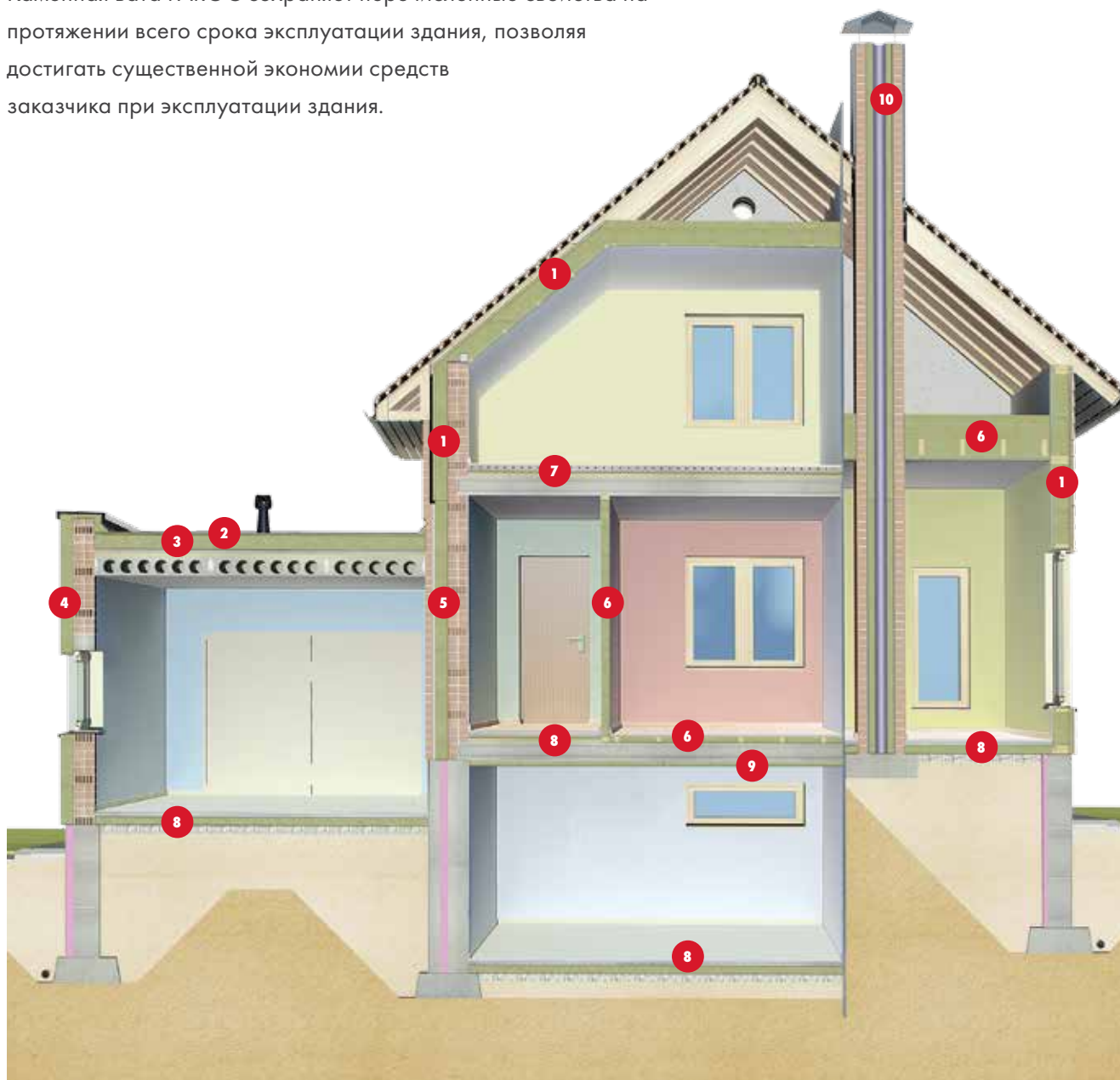


PAROC ТЕПЛОИЗОЛЯЦИОННЫЕ РЕШЕНИЯ

Тёплый и уютный дом

ИСПОЛЬЗОВАНИЕ ИЗДЕЛИЙ ИЗ КАМЕННОЙ ВАТЫ

Теплоизоляционные решения из каменной ваты – надежное, долговечное решение. Помимо отличных теплоизолирующих характеристик изоляция из каменной ваты обладает прекрасными звукопоглощающими свойствами, являясь непревзойденным компонентом звукоизоляционной конструкции. Дополнительными преимуществами изделий из каменной ваты PAROC являются такие немаловажные свойства как долговечность, негорючесть, высокая паропроницаемость, стабильность формы и размеров. Каменная вата PAROC сохраняет перечисленные свойства на протяжении всего срока эксплуатации здания, позволяя достигать существенной экономии средств заказчика при эксплуатации здания.



- 1** PAROC eXtra +
PAROC WAS 35, PAROC WAS 35t или
PAROC WAS 25t
- 2** PAROC ROB 60, PAROC ROB 80 или
PAROC ROS 50
- 3** PAROC ROS 30, PAROC ROS 30g,
PAROC ROS 50 или PAROC ROS 60

- 4** PAROC Linio 10, PAROC Linio 15 или
PAROC Linio 80
- 5** PAROC WAS 50
- 6** PAROC eXtra
- 7** PAROC SSB 1

- 8** PAROC GRS 20
- 9** PAROC CGL 20cy
- 10** PAROC FPS 17

ПРАВИЛА МОНТАЖА ТЕПЛОИЗОЛЯЦИИ

- 1** Теплоизоляция должна плотно и надежно прилегать к поверхности изолируемой конструкции.

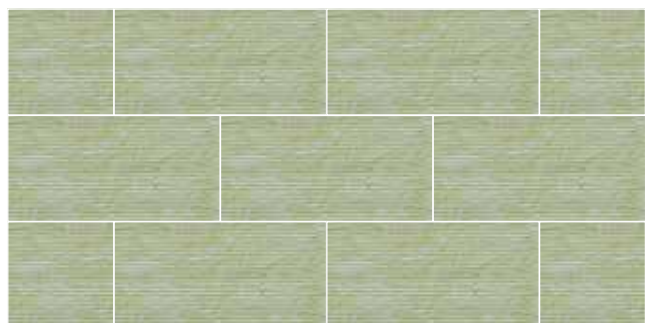


приклеивание

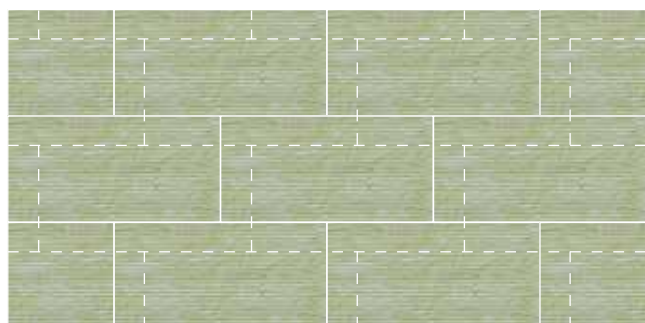
механическое крепление

установка в каркас

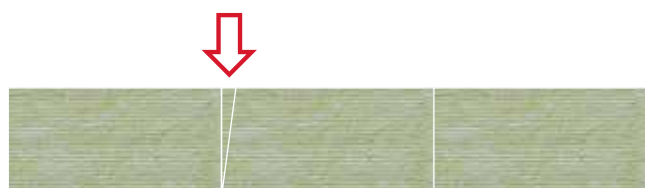
- 2** Плиты следует монтировать со смещением друг относительно друга.



- 3** При устройстве двухслойной теплоизоляционной системы плиты наружного слоя должны перекрывать стыки внутреннего слоя теплоизоляции.

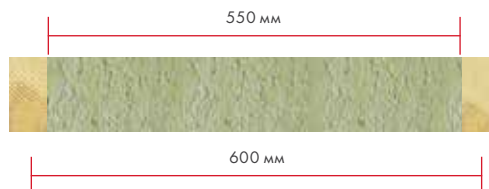


- 4** Щели должны заделываться обрезками из каменной ваты.



- 5** Плиты теплоизоляции, монтируемые в каркас, должны полностью его заполнять.

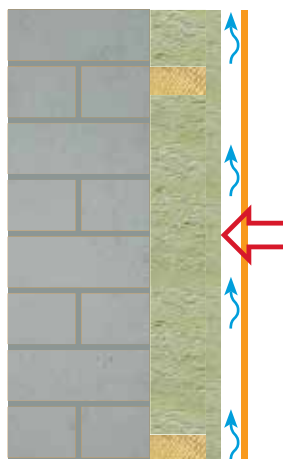
- Плита PAROC eXtra – 565×1220 мм.
Расстояние между стойками каркаса в свету – 550 мм.



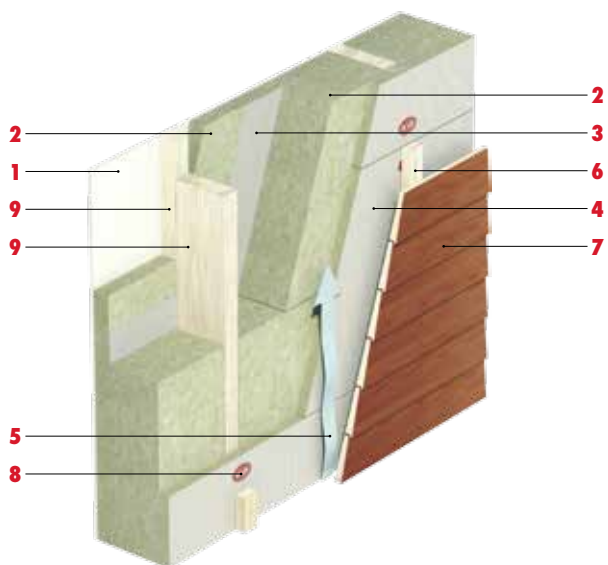
- Плита PAROC eXtra – 610×1220 мм.
Расстояние между элементами металлического каркаса – 600 мм.



- 6** Для защиты конструкции вентилируемого фасада от продувания рекомендуется использование плит PAROC WAS 25t, PAROC WAS 35, PAROC WAS 35t, PAROC WAB 10t.



- 7** При утеплении плоской крыши для предотвращения нагрузки на утеплитель укладку необходимо начинать с дальних зон (углов)

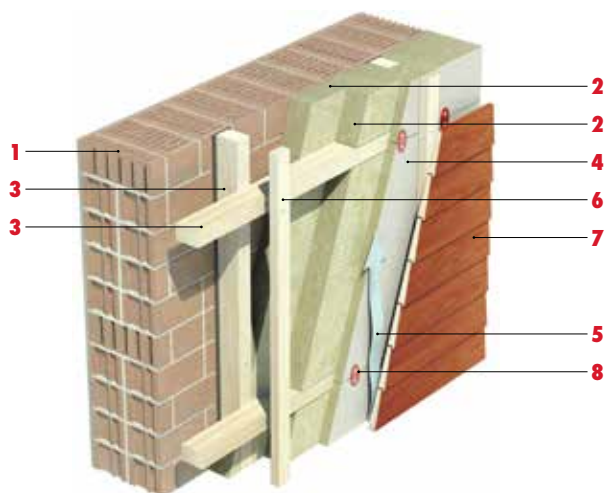


УТЕПЛЕНИЕ СТЕНЫ С ДЕРЕВЯННЫМ КАРКАСОМ

РЕКОМЕНДУЕМАЯ ТОЛЩИНА ТЕПЛОИЗОЛЯЦИИ

Назначение изоляции	Толщина, мм
Ветрозащитная изоляция	30
Теплоизоляция	150+50

- 1 Внутренняя отделка
- 2 PAROC eXtra
- 3 Воздухо- и пароизоляционный слой
- 4 PAROC WAS 25t, PAROC WAS 35t или PAROC WAS 35
- 5 Вентилируемый воздушный зазор
- 6 Вертикальный брусок
- 7 Наружная отделка - сайдинг
- 8 Крепежный элемент
- 9 Деревянный каркас

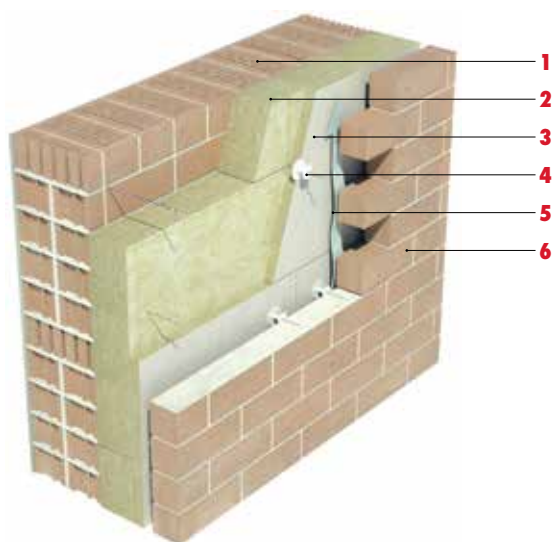


УТЕПЛЕНИЕ СТЕНЫ КАМЕННОЙ КЛАДКИ

РЕКОМЕНДУЕМАЯ ТОЛЩИНА ТЕПЛОИЗОЛЯЦИИ

Назначение изоляции	Толщина, мм
Ветрозащитная изоляция	30
Теплоизоляция	75+75

- 1 Стена
- 2 PAROC eXtra
- 3 Деревянный каркас
- 4 PAROC WAS 25t, PAROC WAS 35t или PAROC WAS 35
- 5 Вентилируемый воздушный зазор
- 6 Вертикальный брусок
- 7 Наружная отделка
- 8 Крепежный элемент

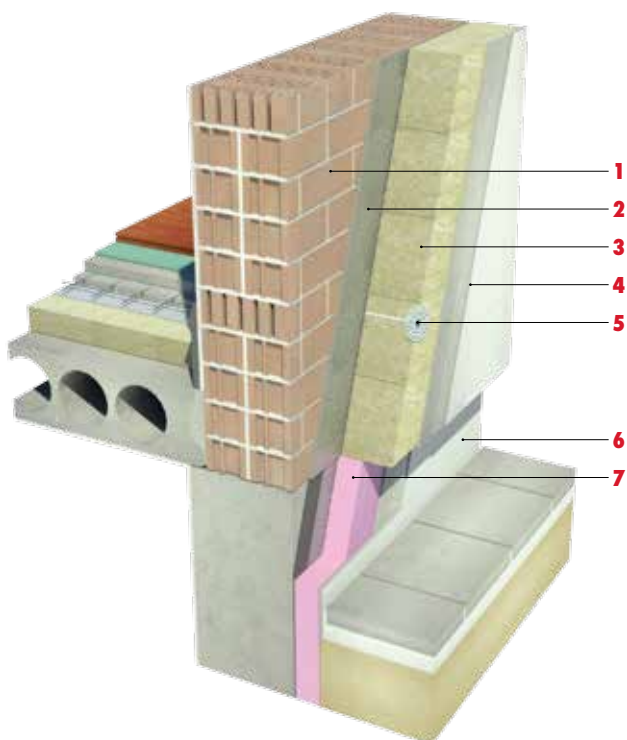


УТЕПЛЕНИЕ ТРЁХСЛОЙНОЙ СТЕНЫ КАМЕННОЙ КЛАДКИ

РЕКОМЕНДУЕМАЯ ТОЛЩИНА ТЕПЛОИЗОЛЯЦИИ

Назначение изоляции	Толщина, мм
Двухслойная система	
Ветрозащитная изоляция	30
Теплоизоляция	125
Однослойная система	
Ветрозащитная изоляция и теплоизоляция	150

- 1 Стена
- 2 PAROC eXtra
- 3 PAROC WAS 25t, PAROC WAS 35t или PAROC WAS 35
- 4 Гибкие связи с фиксаторами
- 5 Вентилируемый воздушный зазор
- 6 Наружная отделка - кирпичная кладка



СОПРЯЖЕНИЕ СТЕНЫ С ЛЕГКОЙ ШТУКАТУРНОЙ СИСТЕМОЙ СО СТЕНОЙ ПОДВАЛА

РЕКОМЕНДУЕМАЯ ТОЛЩИНА ТЕПЛОИЗОЛЯЦИИ

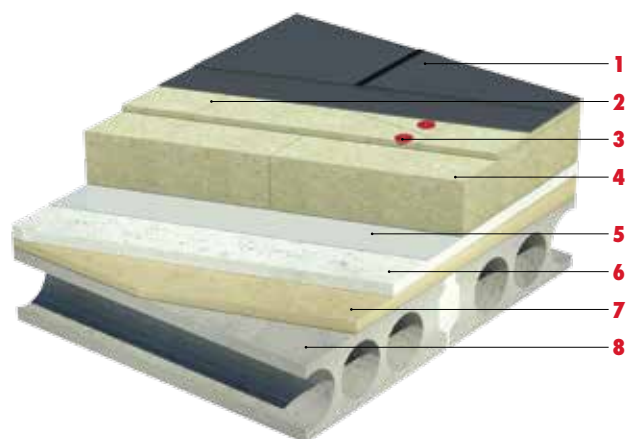
Назначение изоляции	Толщина, мм
Теплоизоляция	200

- 1 Стена
- 2 Клеевой слой
- 3 PAROC Linio 10, PAROC Linio 15 или PAROC Linio 80
- 4 Наружная отделка - декоративная штукатурка
- 5 Дюбель
- 6 Наружная отделка - штукатурка
- 7 XPS

СОВМЕЩЕННАЯ КРЫША НА Ж /Б ОСНОВАНИИ

РЕКОМЕНДУЕМАЯ ТОЛЩИНА ТЕПЛОИЗОЛЯЦИИ

Назначение изоляции	Толщина, мм
Верхний слой теплоизоляции	20–40
Нижний слой теплоизоляции	180–200

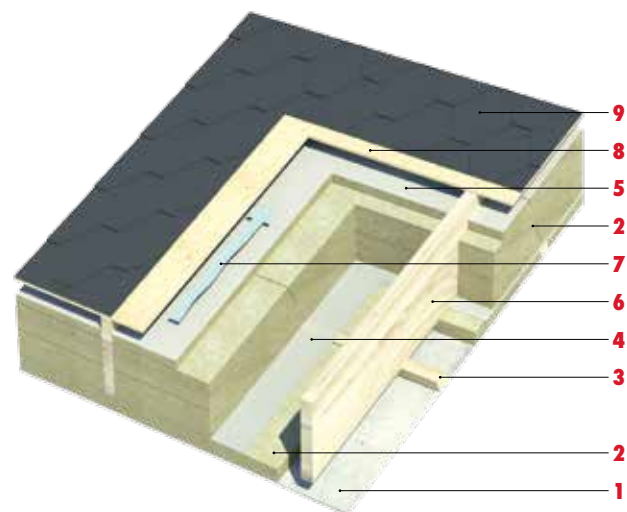


- 1 Гидроизоляционное кровельное покрытие
- 2 PAROC ROB 60, PAROC ROB 80 или PAROC ROS 50
- 3 Крепежный элемент
- 4 PAROC ROS 30, PAROC ROS 30g, PAROC ROS 50 или PAROC ROS 60
- 5 Воздухо- и пароизоляционный слой
- 6 Выравнивающий слой
- 7 Слой формирования уклона
- 8 Ж/б плита перекрытия

УТЕПЛЕНИЕ СКАТНОЙ КРЫШИ С ПОКРЫТИЕМ ИЗ БИТУМНОЙ ЧЕРЕПИЦЫ

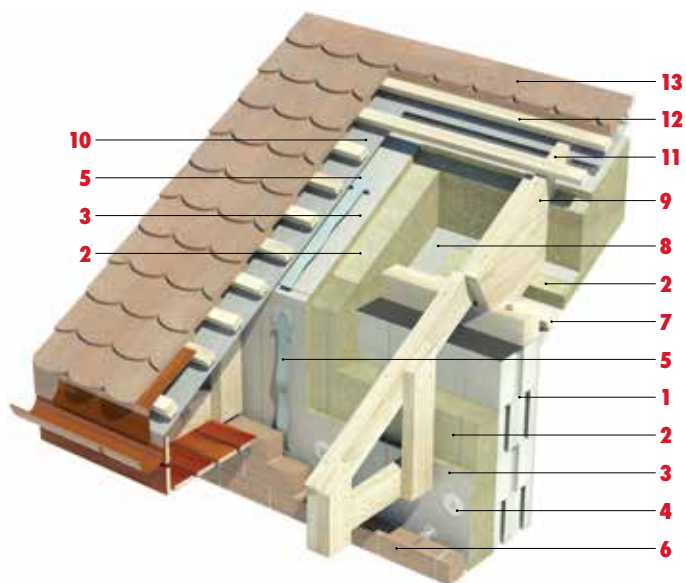
РЕКОМЕНДУЕМАЯ ТОЛЩИНА ТЕПЛОИЗОЛЯЦИИ

Назначение изоляции	Толщина, мм
Ветрозащитная изоляция	30
Теплоизоляция	200+50



- 1 Внутренняя отделка
- 2 PAROC eXtra
- 3 Поперечный брусок
- 4 Воздухо- и пароизоляционный слой
- 5 PAROC WAS 25t, PAROC WAS 35t или PAROC WAS 35
- 6 Стропило
- 7 Вентилируемый воздушный зазор
- 8 Сплошная подложка
- 9 Кровельное покрытие - битумная черепица

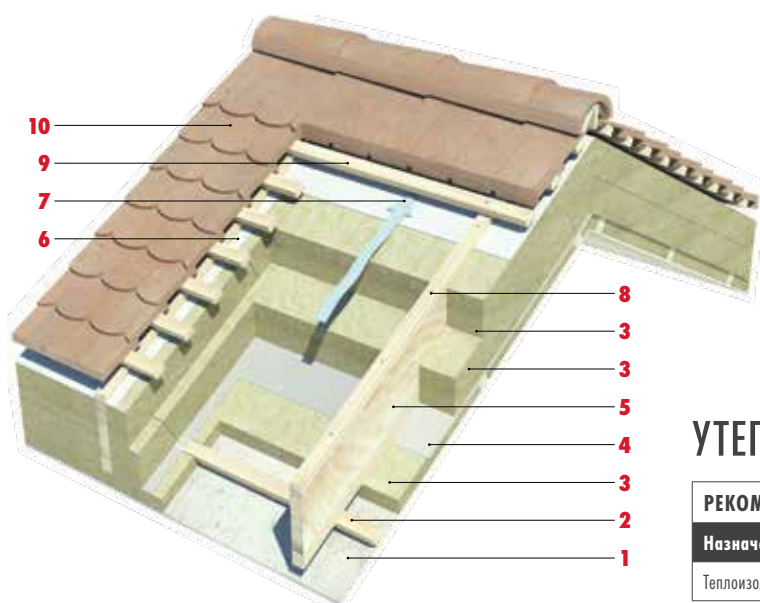
СОПРЯЖЕНИЕ СКАТНОЙ КРЫШИ С ТРЕХСЛОЙНОЙ СТЕНОЙ



РЕКОМЕНДУЕМАЯ ТОЛЩИНА ТЕПЛОИЗОЛЯЦИИ

Назначение изоляции	Толщина, мм
Крыша	
Ветрозащитная изоляция	30
Теплоизоляция	200+50
Стена	
Ветрозащитная изоляция	30
Теплоизоляция	125

- 1 Стена
- 2 PAROC eXtra
- 3 PAROC WAS 25t, PAROC WAS 35t или PAROC WAS 35
- 4 Гибкие связи с фиксаторами
- 5 Вентилируемый воздушный зазор
- 6 Кирпичная стена
- 7 Брусок
- 8 Воздухо- и пароизоляционный слой
- 9 Стропило
- 10 Гидроизоляция
- 11 Продольная обрешетка
- 12 Обрешетка
- 13 Кровельное покрытие - черепица



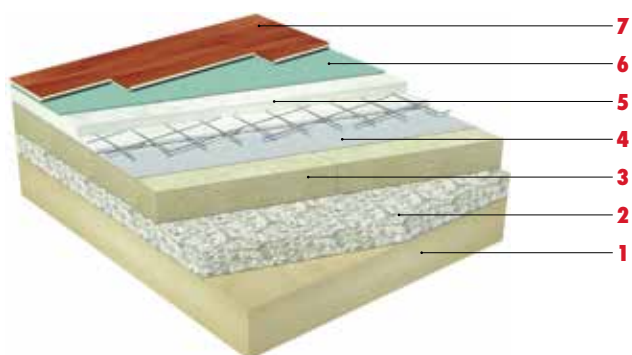
УТЕПЛЕНИЕ КОНЬКА СКАТНОЙ КРЫШИ

РЕКОМЕНДУЕМАЯ ТОЛЩИНА ТЕПЛОИЗОЛЯЦИИ

Назначение изоляции	Толщина, мм
Теплоизоляция	250+50

- 1 Внутренняя отделка
- 2 Брусок
- 3 PAROC eXtra
- 4 Воздухо- и пароизоляционный слой
- 5 Стропило
- 6 Гидроизоляция и ветрозащита (диффузионная пленка)
- 7 Вентилируемый воздушный зазор
- 8 Продольная обрешетка
- 9 Обрешетка
- 10 Кровельное покрытие - черепица

УТЕПЛЕНИЕ ПОЛА ПО ГРУНТУ

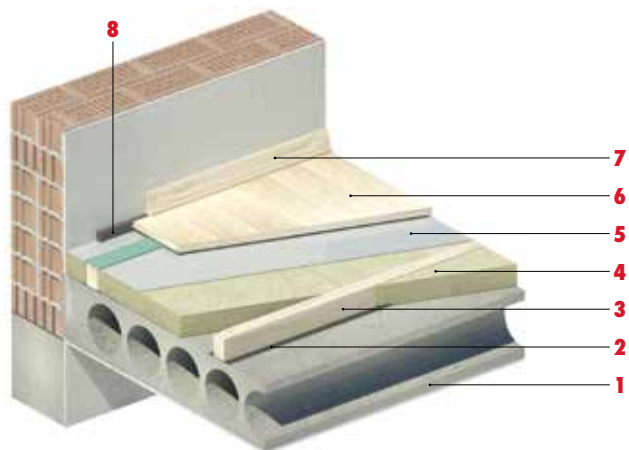


РЕКОМЕНДУЕМАЯ ТОЛЩИНА ТЕПЛОИЗОЛЯЦИИ

Назначение изоляции	Толщина, мм
Теплоизоляция	100

- 1 Уплотненный грунт
- 2 Дренажный слой
- 3 PAROC GRS 20
- 4 Разделительный слой
- 5 Армированный выравнивающий слой
- 6 Клеевой слой
- 7 Напольное покрытие

УТЕПЛЕНИЕ ДЕРЕВЯННОГО ПОЛА ПО Ж/Б ПЛИТЕ

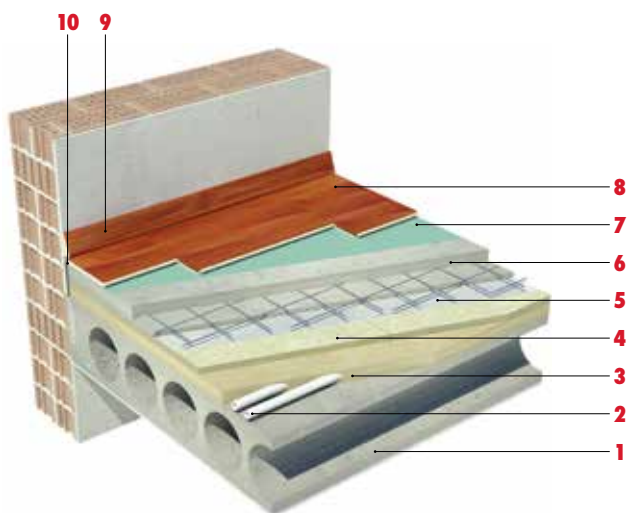


РЕКОМЕНДУЕМАЯ ТОЛЩИНА ТЕПЛОИЗОЛЯЦИИ

Назначение изоляции	Толщина, мм
Теплоизоляция	75

- 1 Ж/б плита перекрытия
- 2 Гидроизоляция
- 3 Брусок
- 4 PAROC eXtra
- 5 Воздухо- и пароизоляционный слой
- 6 Напольное покрытие
- 7 Плинтус
- 8 Мягкая прокладка

ИЗОЛЯЦИЯ УДАРНОГО ШУМА, ПОЛЫ ПОД СТЯЖКУ



РЕКОМЕНДУЕМАЯ ТОЛЩИНА ТЕПЛОИЗОЛЯЦИИ

Назначение изоляции	Толщина, мм
Изоляция от ударного шума	30

- 1 Ж/б плита перекрытия
- 2 Коммуникации
- 3 Стяжка
- 4 PAROC SSB 1
- 5 Разделительный слой
- 6 Армированный выравнивающий слой
- 7 Клеевой слой
- 8 Напольное покрытие
- 9 Плинтус
- 10 Мягкая прокладка

PAROC является ведущим производителем энергоэффективных изоляционных решений в странах Балтийского региона. Основными ценностями в нашей деятельности являются ориентация на клиента и персонал компании, постоянное внедрение инноваций, рентабельный рост и непрерывное устойчивое развитие. Paroc® предлагает продукцию и решения по следующим основным направлениям: строительная, техническая, судовая изоляция, сэндвич панели и акустические материалы. Продукция производится в Финляндии, Швеции, Литве, Польше и в России. Торговые представительства компании расположены в 14 европейских странах.



СТРОИТЕЛЬНАЯ ИЗОЛЯЦИЯ PAROC

предлагает широкий ассортимент материалов и решений для всех типов зданий и сооружений. Строительная изоляция используется для огнезащиты, тепло- и звукоизоляции внешних стен, крыши, полов и фундамента, а также для межэтажных перекрытий и внутренних перегородок.



Акустическая продукция включает в себя звукопоглощающие стеновые и потолочные панели для шумоизоляции жилых помещений и промышленных объектов.



ТЕХНИЧЕСКАЯ ИЗОЛЯЦИЯ PAROC

используется для огнезащиты, тепло- и звукоизоляции в системах отопления и вентиляции (HVAC), при изоляции технологических процессов, трубопроводов, промышленного оборудования (ОЕМ), а также в судостроении.



ОГНЕСТОЙКИЕ ПАНЕЛИ PAROC

это легкие сэндвич конструкции, состоящие из сердечника на основе каменного волокна, покрытого с обеих сторон стальными листами, обладающие высокими огнезащитными свойствами. Панели используются на фасадах, в качестве внутренних перегородок и подвесных потолков в общественных, коммерческих и промышленных сооружениях.

Отказ от гарантийных обязательств. Данная брошюра содержит описание условий и технических характеристик изделий, которые вступают в силу с момента публикации брошюры и действительны до момента ее замены следующей печатной или электронной версией. Актуальная версия данной брошюры всегда находится в открытом доступе на веб-сайте компании Paroc. Информационный материал данной брошюры описывает сферы применения, которые были одобрены для наших материалов с технической и функциональной точки зрения. Тем не менее, данная информация не является коммерческой гарантией, так как мы не можем полностью контролировать деятельность третьих лиц или работы, связанные с установкой материалов. В случае использования продукции в целях, не предусмотренных данной брошюрой, мы не можем гарантировать ее пригодность. Принимая во внимание постоянное совершенствование нашей продукции, мы сохраняем за собой право вносить изменения в брошюры.

Paroc является зарегистрированной торговой маркой компании Paroc Group.

СТРОИТЕЛЬНАЯ ИЗОЛЯЦИЯ

Сентябрь, 2014
20xxB110814
© Paroc Group 2014



ЗАО PAROC

пр-т Саванорю, 124
LT-03153, г. Вильнюс, Литва
Телефон +370 5 2740 000
Факс +370 5 2740 003
www.paroc.lt

A MEMBER OF PAROC GROUP